

ionfix

MANUAL DE INSTRUÇÕES



Imagens meramente ilustrativas.



Agradecemos pela sua escolha!

Você adquiriu um equipamento com a mais alta tecnologia, que oferece economia e qualidade de vida. Você usufruirá de uma água similar à natural, sem odores, que não causará cabelos ressecados, olhos vermelhos e irritados, alergias e roupas desgastadas.

Esta tecnologia foi introduzida no Brasil na década de 80, pelos principais técnicos da IonFix. Desenvolvida inicialmente para plataformas de petróleo e navios, atualmente é utilizada em piscinas no Brasil e em outros países. O sucesso deste sistema passou a ser referência utilizada pela NASA no projeto APOLLO.

ADVERTÊNCIAS INICIAIS

Este equipamento foi projetado para ser utilizado em ambientes protegidos (casa de bomba). É totalmente seguro, não havendo nenhuma possibilidade de problemas ou riscos aos usuários da piscina ou a pessoa que irá regular, controlar e acompanhar este produto.

Para a instalação do equipamento, a piscina deve estar limpa e tratada com cloro. Se a água estiver turva, o gerador de íons não irá limpar e será necessário seguir os tradicionais procedimentos, usando cloro convencional. Somente com a piscina limpa e clara que o IonFix deverá funcionar.

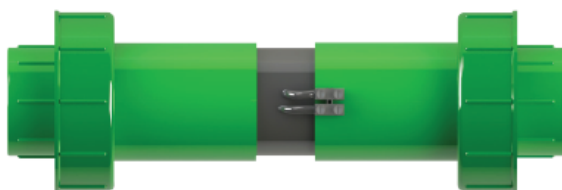
COMO SUA PISCINA DEVE ESTAR

É fundamental que o sistema de filtragem esteja funcionando corretamente, com a total circulação da água pela bomba e com os filtros em pleno funcionamento. O pH da água deve estar entre 7,2 e 7,6 e a alcalinidade total deve estar entre 80 e 120 PPM.

A água deve estar limpa e clara. Caso sua piscina não esteja nas condições ideais, proceda a correção de rotina.

Como ajustar e instalar:

Visando facilitar o entendimento e a fácil compreensão deste novo sistema à sua piscina, criamos uma descrição passo a passo com rapidez para instalação e funcionamento do **IonFix**.



Materiais necessários:

- Trena
- Serra para cortar Tubo de PVC
- Chave de fenda e chave Philips
- Furadeira e Broca de vídea \varnothing 5mm
- Ponto de energia elétrica

Conteúdo da embalagem do IonFix:

- Painel de Controle Automático
- Cuba de ionização para tubulação de 50mm (ou compatível com o país)
- Parafusos e buchas S5 para fixação do painel
- Kit de teste exclusivo que mede simultaneamente a quantidade de Ions de Cobre, pH e Alcalinidade (3 em 1)
- Manual de Instalação

Etapa 1: Montagem da Cuba Eletrolítica

Leia atentamente o manual antes de iniciar a instalação.

Confira se a tubulação de sua piscina é de 50mm (2"). Este é um padrão mundial para as tubulações hidráulicas de piscinas, ocorrendo singelas mudanças em alguns países. Esta instalação poderá ser feita em qualquer posição da saída de água do filtro de areia (na horizontal ou na vertical), que é o ponto onde a água retorna para a piscina. Para realizar esta instalação, a bomba deverá estar desligada e todos os registros fechados. Desligue o disjuntor que alimenta com energia elétrica o local desta instalação.

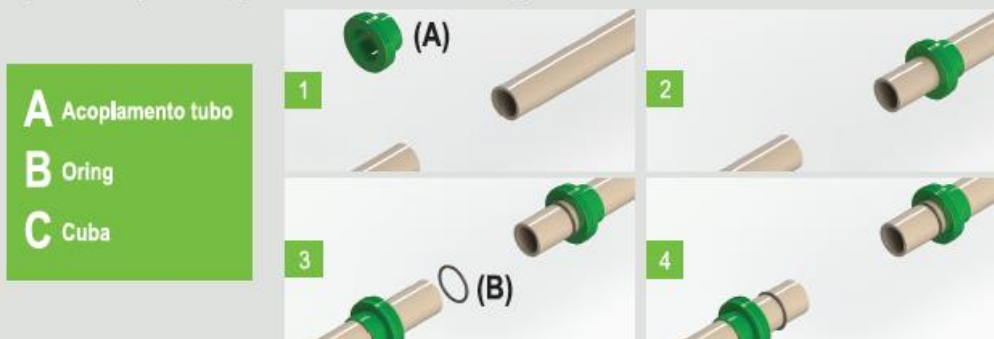
A cuba de ionização do sistema será instalada na tubulação de saída do filtro principal da piscina (que é o filtro de areia).

Esse tubo deverá ser seccionado (cortado). A secção deverá ser de 18,5 cm. Utilize o gabarito ao lado.

Esta cuba de ionização possui um sistema exclusivo de acoplamento rápido, sem o uso de cola para PVC.

Veja as imagens a seguir, que irão facilitar o entendimento da ligação das peças fornecidas.

Observe que nas extremidades desta peça existem dois pontos com rosca que podem ser desenroscados. Separe estas peças. Para cada lado existirá uma peça com rosca (A) e um oring (B). Após desenroscar as partes das extremidades da cuba de ionização (C), coloque-as no tubo conforme fig. 2. Em seguida, coloque os anéis oring, um de cada lado, conforme fig. 3. Observe que a montagem deverá ficar como mostra a fig. 4.

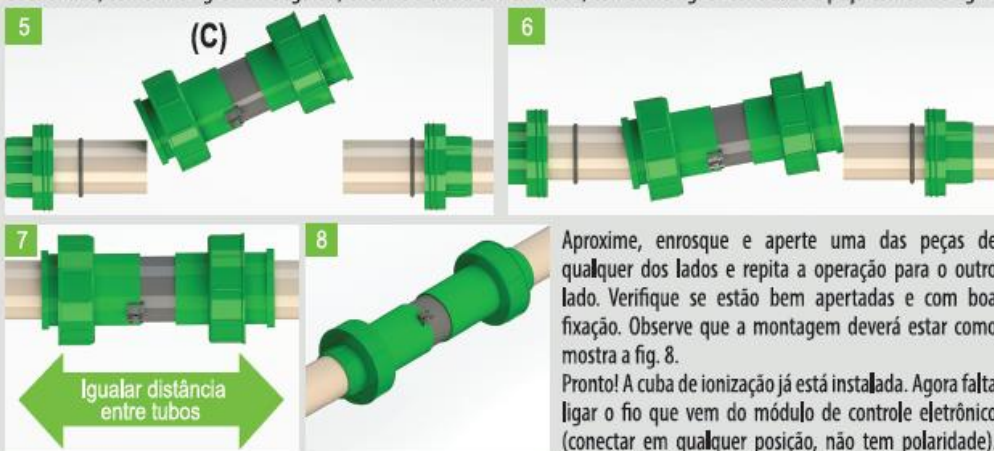


A Acoplamento tubo

B Oring

C Cubá

Agora temos a peça principal da cuba de ionização solta e com as peças com rosca e oring introduzidas nos dois lados do tubo serrado e fixo à hidráulica da casa de máquina da sua piscina. Encaixe a cuba de ionização em um dos lados do tubo seccionado, conforme fig. 5. Em seguida, encaixe a outra extremidade, conforme fig. 6. Centralize a peça conforme fig. 7.



Aproxime, enrosque e aperte uma das peças de qualquer dos lados e repita a operação para o outro lado. Verifique se estão bem apertadas e com boa fixação. Observe que a montagem deverá estar como mostra a fig. 8.

Pronto! A cuba de ionização já está instalada. Agora falta ligar o fio que vem do módulo de controle eletrônico (conectar em qualquer posição, não tem polaridade).

A cuba de ionização tem que ser isolada com registros possibilitando a sua manutenção e futura troca, sem alagamentos. Veja a figura abaixo. Se a cuba de ionização for instalada logo após o filtro, como nos exemplos das imagens da página 4, não há necessidade do registro entre o filtro e a cuba de ionização, pois o próprio filtro possui o registro.



DETALHES DO MÓDULO DE CONTROLE

4



Antes de iniciar, observe as saídas elétricas da parte inferior desta caixa para realizar estas ligações.

Na caixa existem quatro furos para fixá-la na parede. Dentro da embalagem estão quatro buchas e quatro parafusos que serão utilizados para esta finalidade. Basta escolher um local adequado, alto e protegido da água da piscina e de quando houver manutenção das tubulações hidráulicas deste local (ou para a troca da cuba de ionização). Para fixar a caixa na parede, utilize broca de \varnothing 5 mm.

Após este procedimento, observe que temos na parte inferior desta caixa, à esquerda, um conector com dois condutores elétricos que devem ser ligados na rede elétrica deste local (127V ou 220V 60 Hz - utilizar cabo elétrico com bitola 4 mm²).

Na área central tem outra saída, com outros dois condutores elétricos que devem ser ligados diretamente na cuba de ionização (utilizar cabo elétrico bitola 1,0 mm²). Estes cabos elétricos não tem polaridade.

Na saída da direita tem dois cabos elétricos para ligar na bomba da piscina (utilizar bitola de 4 mm²). Para bombas até 1/2 CV de potência.



INCOMPATIBILIDADE

A piscina deverá estar somente com cloro, e nenhum outro tipo de produto químico, ao iniciar a operação com o **IonFix**.

DIMENSIONAMENTO

O **IonFix** foi dimensionado para operar com bombas de até ½ HP. Caso a bomba da sua piscina seja de maior capacidade, será necessário a instalação de uma contatora externa (ou chave magnética), dimensionada para a potência da sua bomba, solicite orientações através dos canais de atendimento.

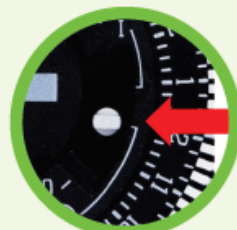
AJUSTE DO MÓDULO DE CONTROLE

Temporizador

- Observe que tem uma seta neste temporizador (próximo e acima da chave central).
- Gire o temporizador no sentido horário para ajustar com a hora local. Este se movimenta similar a um relógio, utilize a posição desta seta para sincronizar com o horário local;
- Pressione (movimente) os **pinos de ajuste**, no sentido para o centro do temporizador, para marcar as posições de ligar e desligar a bomba. Cada pino corresponde a 15 minutos. Se desejar que a bomba ligue todos os dias às 9 horas da manhã, pressione os pinos alinhados com esse horário e assim sucessivamente até completar o tempo que a bomba deverá ficar em funcionamento. Observe a seta deste temporizador (próximo e acima da chave central). Quando os pinos que estiverem ativos passarem pela indicação desta seta a bomba irá **ligar**, e desligar ao acabar o tempo definido por estes pinos marcados;
- O temporizador possui uma pequena **chave no centro**, que deve permanecer na posição central, modo automático. Se posicionar esta chave para cima a bomba irá desligar e se posicionar esta chave para baixo a bomba irá ficar ligada;
- O temporizador não possui bateria interna, portanto, havendo queda de energia, o mesmo deverá ser ajustado novamente para a hora local.



Pinos de ajuste



Chave no centro

PERÓXIDO DE HIDROGÊNIO (H₂O₂)

Use o peróxido de hidrogênio, 200 volumes (50%). Você deverá utilizar deste na proporção de para cada 1.000 litros de água da sua piscina utilizar 0,02 litros de H₂O₂ (0,02 litros = 20 ml), uma vez por semana. Por exemplo uma piscina com 50.000 litros utilizar 1,0 litro de H₂O₂, por semana. **Atenção:** Só colocar H₂O₂ na piscina se tiver a certeza que não existe cloro nesta. O cloro demora aproximadamente até 7 dias para evaporar totalmente da água de uma piscina. Se misturar cloro com H₂O₂ a água irá ficar turva, sendo será necessário descartar e colocar água limpa. Se a piscina tiver sistema de aquecimento esta quantidade de H₂O₂ irá aumentar, entre em contato com os nossos canais de atendimento.

PASSOS PARA COLOCAR O SISTEMA EM OPERAÇÃO

1. A piscina deve estar com água limpa e com cloro antes de colocar o **IonFix** em funcionamento;
2. Coloque e agite por alguns segundos uma tira do kit de testes (3 em 1) na água da piscina e compare com o padrão de cores do frasco. Anote os níveis de pH, Alcalinidade e Cobre;
3. Certifique-se de que todos os registros de circulação de água estão abertos e o **IonFix** com os cabos conectados;
4. Coloque o ajuste de ionização na posição 100%;
5. Ajuste o temporizador com todos os pinos pressionados para que o sistema fique ligado ininterruptamente ou coloque a chave central para a posição para baixo;
6. Ligue o disjuntor de alimentação do **IonFix**;
7. Mantenha o sistema em funcionamento e proceda medições de pH, Alcalinidade e Cobre a cada 8 horas, até que o teor de Cobre esteja em torno de 0,4 a 0,7 ppm;
8. Após decorridos o tempo necessário (um período até de 24 horas) de funcionamento, é provável que o teor de Cobre esteja dentro da especificação, então, a potência poderá ser reduzida para 20%. O ajuste sempre deverá levar em consideração o teor de Cobre e poderá variar de acordo com a região e a qualidade da água utilizada;
9. Com o disjuntor desligado, ajuste o temporizador do **IonFix** para ficar ligado 5 horas por dia e, de acordo com as medições de pH, Alcalinidade e Cobre, proceda os ajustes necessários, tanto do tempo de funcionamento como da potência de ionização;
10. Realize medições a cada dois dias até a estabilização completa do teor de Cobre. Uma vez estabilizado, as medições podem ser efetuadas semanalmente.
11. Sete dias após o início de funcionamento do **IonFix** e tendo a certeza que não tem mais cloro na piscina, iniciar a colocação do peróxido de Hidrogênio (H_2O_2) conforme orientado anteriormente.

INFORMAÇÕES IMPORTANTES

- O tempo que o **IonFix** deverá ficar ligado diariamente dependerá das características da água da piscina e das estações do ano, inverno e verão. Períodos de chuva ou longa estiagem também podem influenciar o tempo diário que o sistema deverá estar em funcionamento;
- É possível que no inverno seja necessário funcionar duas ou três vezes por semana, enquanto no verão, todos os dias.

Agora a sua piscina está pronta e com o sistema regulado. Veja a qualidade da água. Ela ficará como a água natural de rios ou cachoeiras, com total limpeza e segurança.



Piscina

sem
cloro

Com IonFix
os benefícios
são muitos:

- Sem cabelos secos e quebradiços
- Sem olhos vermelhos e irritados
- Sem envelhecimento prematuro
- Sem infecção de ouvido
- Sem pele seca e com coceira
- Sem roupas desbotadas
- Sem cheiro forte na pele

Central de atendimento:

Whatsapp: (21) 97415.2597

email: sac@ionfix.com.br

Vendas: <https://ionfix.com.br/>

Horário de atendimento:

De 2ª à 6ª feira das 9 às 16 horas



 55 21 97415 2597

ionfix.com.br/semcloro

Distribuição:

Ionfix Equipamentos Industriais e Serviços Ltda.

Rua Francisco Eugênio, 164 - São Cristóvão, Rio de Janeiro - RJ - CEP.: 20.941-120 - CNPJ 28.890.281/0001-14

Característica elétricas:

- Opção de alimentação para 127 V e 220 V – 60 Hz.

- Consumo máximo: - 47,5 Wh (220V).
 - 33,55 Wh (127V).

Dimensões:

Da embalagem de transporte do IONFIX:

- 30 x 37 x 11 cm.

- Peso de 3,5 Kg.



O que tem na caixa?



1 Módulo de Controle

2 Cuba de Ionização

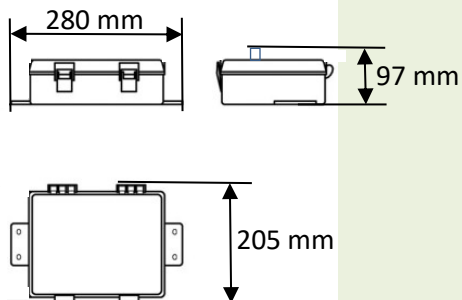
3 Medidor de Cobre, alcalinidade total e pH

4 Parafusos e buchas S5

5 Manual de Instruções

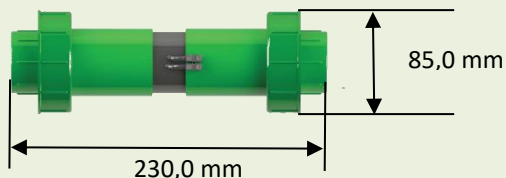
Do módulo de controle do IONFIX:

- Peso de 1,8 kg.



Da cuba de ionização do IONFIX:

- Peso de 1,2 Kg.



Do frasco de medição 3 em 1 (50 tiras de medição):

- Peso de 0,036 Kg.



GARANTIA:

Nossa garantia é de 18 meses.

O mais importante quando se compra um equipamento desses é o pós-vendas. Igual ao nosso você não irá encontrar. Se houver algum problema no seu sistema nós enviamos antes um equipamento novo, para depois pedir a restituição do que deu problema, e isto com o frete por nossa conta.

IONFIX EQUIPAMENTOS INDUSTRIAIS E SERVIÇOS LTDA

CNPJ: 28.890.281/0001-14

I.E.: 11.606.784

Rua Francisco Eugênio, 164 - São Cristovão

Rio de Janeiro - RJ CEP: 20.941-120

Tel.: +55 21 4104.6325